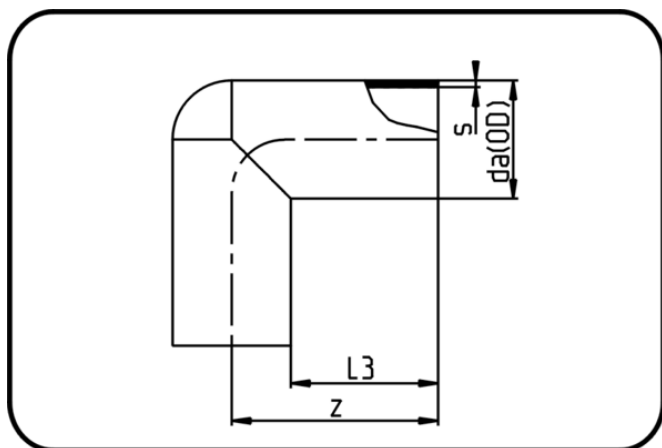


Elongated Fittings



Code: 061

- Elbow 90°
- long spigot
- injection moulded
- Butt + E-socket-welding
- PE 100-RC black

Dimension	Code	Detail	da(OD) mm	s mm	z mm	L3 mm	Weight
250	70.061.0250.17	250X14,8 SDR17 ISO S-8	250	14,8	303	175	6.54
280	70.061.0280.17	280X16,6 SDR17 ISO S-8	280	16,6	340	200	9.4
315	70.061.0315.17	315X18,7 SDR17 ISO S-8	315	18,7	370	200	12.22
250	70.061.0250.11	250X22,7 SDR11 ISO S-5	250	22,7	304	175	9.44
280	70.061.0280.11	280X25,4 SDR11 ISO S-5	280	25,4	340	197	12.86
315	70.061.0315.11	315X28,6 SDR11 ISO S-5	315	28,6	370	205	18.1
63	70.061.0063.07	63X8,6 SDR7,4 ISO S-3,2	63	8,6	109	76	0.309
75	70.061.0075.07	75X10,3 SDR7,4 ISO S-3,2	75	10,3	124,5	84,5	0.504
90	70.061.0090.07	90X12,3 SDR7,4 ISO S-3,2	90	12,3	126	82,5	0.752
110	70.061.0110.07	110X15,1 SDR7,4 ISO S-3,2	110	15,1	145,5	88	1.28
125	70.061.0125.07	125X17,1 SDR7,4 ISO S-3,2	125	17,1	165	101	1.794
160	70.061.0160.07	160X21,9 SDR7,4 ISO S-3,2	160	21,9	180	101	3.28
200	70.061.0200.07	200X27,4 SDR7,4 ISO S-3,2	200	27,4	214	114,5	5.9