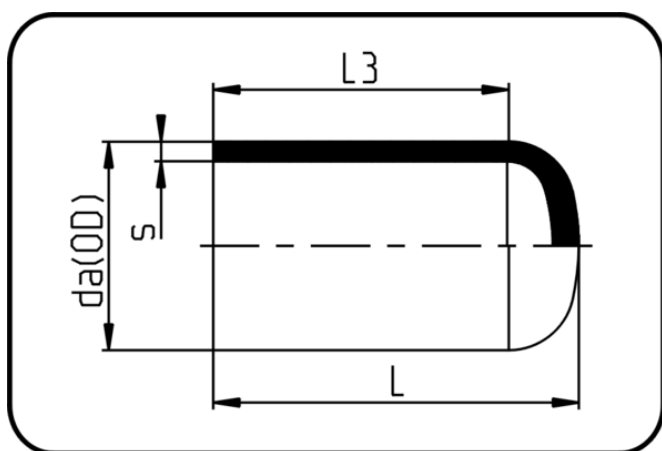


## Elongated Fittings



Code: 064

- End Cap
- long spigot
- injection moulded
- Butt + E-socket-welding
- PE 100-RC black

Dimension	Code	Detail	da(OD) mm	s mm	L mm	L3 mm	Weight
63	70.064.0063.17	63X3,8 SDR17 ISO S-8	63	3,8	83	66	0.063
75	70.064.0075.17	75X4,5 SDR17 ISO S-8	75	4,5	88	75	0.1
90	70.064.0090.17	90X5,4 SDR17 ISO S-8	90	5,4	107	82	0.18
110	70.064.0110.17	110X6,6 SDR17 ISO S-8	110	6,6	131	101,5	0.325
125	70.064.0125.17	125X7,4 SDR17 ISO S-8	125	7,4	132	100	0.407
140	70.064.0140.17	140X8,3 SDR17 ISO S-8	140	8,3	142	106	0.52
160	70.064.0160.17	160X9,5 SDR17 ISO S-8	160	9,5	164	116	0.836
180	70.064.0180.17	180X10,7 SDR17 ISO S-8	180	10,7	156	107	1.06
200	70.064.0200.17	200X11,9 SDR17 ISO S-8	200	11,9	174	119	1.34
225	70.064.0225.17	225X13,4 SDR17 ISO S-8	225	13,4	196	123	1.91
250	70.064.0250.17	250X14,8 SDR17 ISO S-8	250	14,8	224	152	2.64
280	70.064.0280.17	280X16,6 SDR17 ISO S-8	280	16,6	246	162	3.68
315	70.064.0315.17	315X18,7 SDR17 ISO S-8	315	18,7	262	167	4.93
20	70.064.0020.11	20X3,0 SDR11 ISO S-5	20	3	46,5	42	0.008
25	70.064.0025.11	25X3,0 SDR11 ISO S-5	25	3	48	42	0.013
32	70.064.0032.11	32X3,0 SDR11 ISO S-5	32	3	54	45	0.015
40	70.064.0040.11	40X3,7 SDR11 ISO S-5	40	3,7	63	50	0.03
50	70.064.0050.11	50X4,6 SDR11 ISO S-5	50	4,6	71	57	0.05
63	70.064.0063.11	63X5,8 SDR11 ISO S-5	63	5,8	80,5	64	0.092
75	70.064.0075.11	75X6,8 SDR11 ISO S-5	75	6,8	91	75	0.149
90	70.064.0090.11	90X8,2 SDR11 ISO S-5	90	8,2	107	84	0.253
110	70.064.0110.11	110X10,0 SDR11 ISO S-5	110	10	133	105	0.476
125	70.064.0125.11	125X11,4 SDR11 ISO S-5	125	11,4	132	100	0.586

Dimension	Code	Detail	da(OD) mm	s mm	L mm	L3 mm	Weight
140	70.064.0140.11	140X12,7 SDR11 ISO S-5	140	12,7	144	106	0.83
160	70.064.0160.11	160X14,6 SDR11 ISO S-5	160	14,6	165	123,5	1.198
180	70.064.0180.11	180X16,4 SDR11 ISO S-5	180	16,4	160	111	1.5
200	70.064.0200.11	200X18,2 SDR11 ISO S-5	200	18,2	181,5	117	1.96
225	70.064.0225.11	225X20,5 SDR11 ISO S-5	225	20,5	202,5	130	2.84
250	70.064.0250.11	250X22,7 SDR11 ISO S-5	250	22,7	223	160	3.86
280	70.064.0280.11	280X25,4 SDR11 ISO S-5	280	25,4	248	162	5.36
315	70.064.0315.11	315X28,6 SDR11 ISO S-5	315	28,6	269	167	7.1
63	70.064.0063.07	63X8,6 SDR7,4 ISO S-3,2	63	8,6	81,5	66,5	0.126
75	70.064.0075.07	75X10,3 SDR7,4 ISO S-3,2	75	10,3	94	75	0.211
90	70.064.0090.07	90X12,3 SDR7,4 ISO S-3,2	90	12,3	100	79	0.317
110	70.064.0110.07	110X15,1 SDR7,4 ISO S-3,2	110	15,1	118	94	0.558
125	70.064.0125.07	125X17,1 SDR7,4 ISO S-3,2	125	17,1	128,5	100,5	0.784
160	70.064.0160.07	160X21,9 SDR7,4 ISO S-3,2	160	21,9	146	103,5	1.41
200	70.064.0200.07	200X27,4 SDR7,4 ISO S-3,2	200	27,4	180	121,5	2.6
225	70.064.0225.07	225X30,8 SDR7,4 ISO S-3,2	225	30,8	192	125	3.64